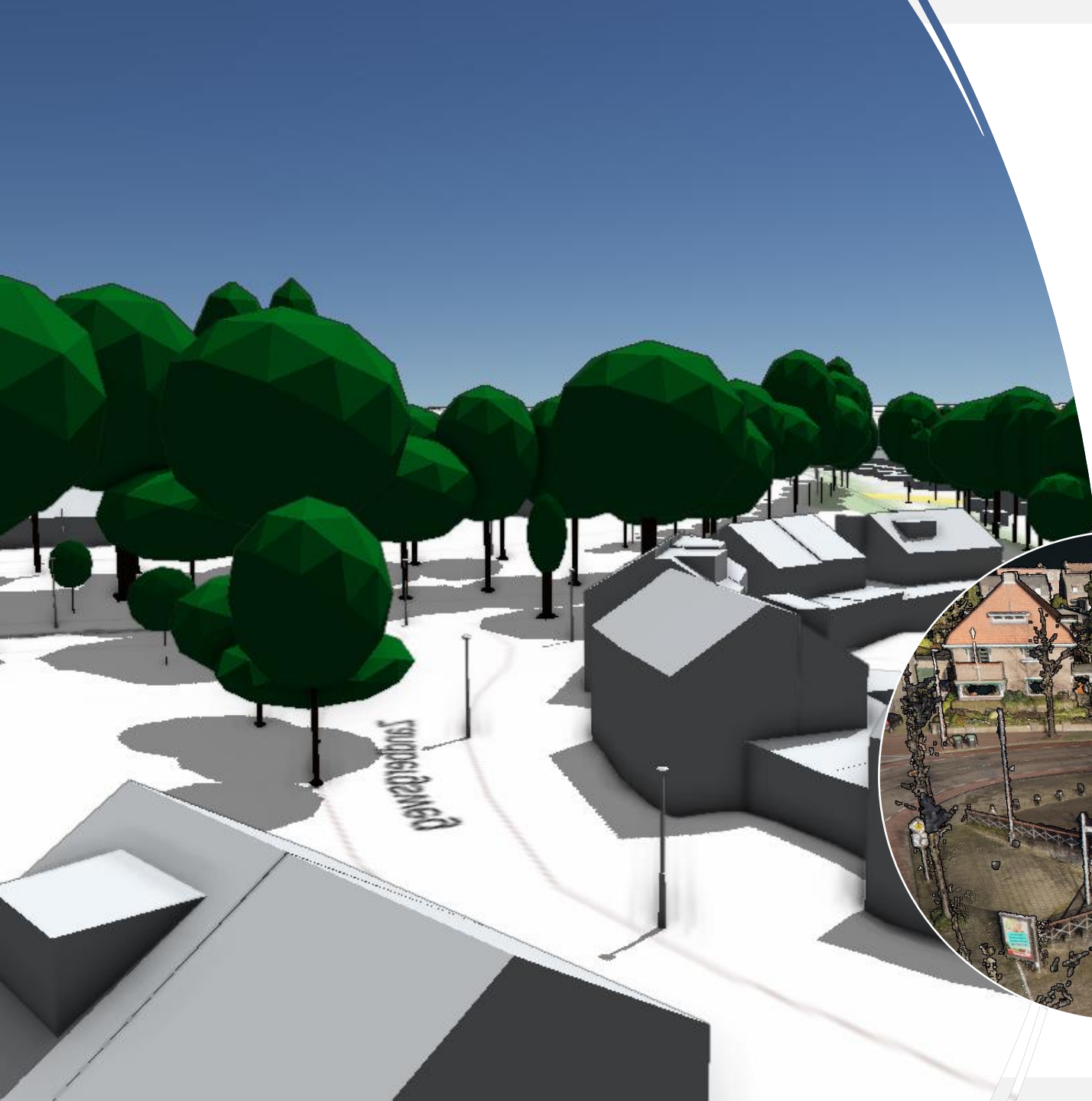


# Korte impressie Het Gegevenshuis

Presentatie cie EBF  
Gemeente Heerlen  
8 November 2022



Heerlen

het  gegevenshuis



# Kern samenwerking

- ✓ Niet gebiedsgebonden openbaar lichaam met 12 deelnemers plus afnemers
- ✓ Uitvoeringsorganisatie met als kern: Integraal inwinnen/beheren/uitleveren van alle object- en ruimtegerelateerde (basis-)registraties en data -> administratief en geometrisch!
- ✓ Heldere dienstverleningsovereenkomst + productbladen met prestatie-indicatoren en verantwoording
- ✓ Van ontzorging naar meerwaarde voor gemeentelijk beleid, uitvoering en dienstverlening
- ✓ Volledig transparant (zowel prestaties als financieel)
- ✓ Primaat bij bestuurders van alle deelnemers: Dagelijks Bestuur en Algemeen Bestuur



### Certificaat KSC-K106077/01

|            |            |                |            |
|------------|------------|----------------|------------|
| Uitgegeven | 2021-08-15 | Vervangt       | -          |
| Geldig tot | 2024-08-15 | Eerste uitgave | 2021-08-15 |

#### ISO 9001

Kiwa heeft vastgesteld dat het door

#### Het Gegevenshuis

gehanteerde kwaliteitsmanagementsysteem en de toepassing daarvan voldoen aan NEN-EN-ISO 9001:2015 voor het toepassingsgebied.

Het toepassingsgebied van het managementsysteem van Het Gegevenshuis omvat de dienstverlening aan deelnemers (tien gemeenten en één waterschap) en afnemers (overige overheden, bedrijven en particulieren) met betrekking tot:

Inwinnen, beheren, informeren over en toepassen innovaties van de wettelijke basisregistraties die Het Gegevenshuis voor de deelnemers uitvoert.  
Dit zijn de Basisregistraties Adressen en Gebouwen (BAG), de Basisregistratie Grootchalige Topografie (BGT), Wet kenbaarheid publiekrechtelijke beperkingen (WKPB) en andere ruimtelijke (geografische) databases.  
Daarnaast registreert en beheert Het Gegevenshuis objectgegevens ten behoeve van het beheer van de openbare ruimte (BOR) en adviseert daarover.

Ron Scheepers  
Kiwa

Dit certificaat bestaat uit 1 pagina.  
Openbaarmaking van het certificaat is toegestaan.

Kiwa Nederland B.V.  
St. Weston Churchillaan 273  
Postbus 70  
2200 AB RUSSELJK  
Tel: 045 569 44 00  
Fax: 045 569 44 20  
NL\_Kiwa.info@Kiwa.com  
www.kiwa.nl

Onderneming  
Het Gegevenshuis  
Enkele Erenspijlen 55  
6371 GH LANDGRAAF  
Tel: 045 569 56 00  
info@gegevenshuis.nl  
www.gegevenshuis.nl  
KVK 63720787



### Certificaat ISMS-K106078/01

|            |            |                |            |
|------------|------------|----------------|------------|
| Uitgegeven | 2021-08-15 | Vervangt       | -          |
| Geldig tot | 2024-08-15 | Eerste uitgave | 2021-08-15 |

#### ISO/IEC 27001

Kiwa heeft vastgesteld dat het door

#### Het Gegevenshuis

gehanteerde managementsysteem voor informatiebeveiliging en de toepassing daarvan voldoen aan NEN-EN-ISO/IEC 27001:2017 en de Verklaring van toepasselbaarheid versie 2.0 d.d. 16-03-2021, voor het toepassingsgebied.

Het toepassingsgebied van het informatiebeveiligingsysteem omvat de beveiliging van alle informatie, data en informatiesystemen die bij het uitvoeren van de processen bij Het Gegevenshuis worden ingewonnen, gebruikt, verwerkt, gekoppeld, opgeslagen, verstrekt en uitgewisseld.

Het ontwikkelen en onderhouden van software of koppelingen gebeurt uitsluitend ten behoeve van de te leveren producten en diensten.

Ron Scheepers  
Kiwa

Dit certificaat bestaat uit 1 pagina.  
Openbaarmaking van het certificaat is toegestaan.

Kiwa Nederland B.V.  
St. Weston Churchillaan 273  
Postbus 70  
2200 AB RUSSELJK  
Tel: 045 569 44 00  
Fax: 045 569 44 20  
NL\_Kiwa.info@Kiwa.com  
www.kiwa.nl

Onderneming  
Het Gegevenshuis  
Enkele Erenspijlen 55  
6371 GH LANDGRAAF  
Tel: 045 569 56 00  
info@gegevenshuis.nl  
www.gegevenshuis.nl  
KVK 63720787



# KIWA certificering

- ✓ Privacy- en informatiebeveiliging  
aantoonbaar geborgd
- ✓ Goed functionerend kwaliteits-  
managementsysteem

# Professionele en integrale benadering

- ✓ Landmeten (inwinning)
- ✓ Integraal beheer BGT, BAG
- ✓ Beheer Wet kenbaarheid  
publiekrechtelijke beperkingen  
onroerende zaken (BRK-PB)
- ✓ GIS-viewer met Geo-info en thema's
- ✓ Splitsen van percelen
- ✓ Thematische tekeningen
- ✓ GIS-analyses
- ✓ Beheer openbare ruimte (BOR)
- ✓ Digitale revisie huis- en  
kolkaansluitingen riool
- ✓ Inwinnen, beheren en informeren  
riooldata
- ✓ WIBON uitwisseling (richtlijn  
graven)
- ✓ Ondersteuning expertisecentrum  
na-ijleffecten steenkolenwinning



# Missie en visie



## Pijler groei

- ✓ Robuust en toekomstbestendig
- ✓ Door nieuwe deelnemers, producten, diensten
- ✓ Voordelen schaalvergroting (inspelen op hoge tempo Geo-ontwikkelingen, effectiviteit, continuïteit en efficiencywinst)

## Schaalvergroting

- ✓ Bestuurlijke acquisitie: gesprekken met gemeenten in Limburg
- ✓ Zichtbaarheid: in Limburg, landelijk en euregionaal



## Pijler innovatie

- ✓ Nieuwste inwinningstechnieken (meetapparatuur, beeldmateriaal, laser, mutatiedetectie, pilot drone)
  - ✓ Deelname landelijke pilots (straatkubus/sociaal domein, 3D-modellen en Omgevingswet, Bouw Informatie Model (BIM), datagestuurd waarden)
- 
- ✓ Gebruik geo-data in andere domeinen / datagestuurd werken
  - ✓ Ontwikkeling eigen applicatie BORAS voor beheer openbare ruimte
  - ✓ Project 3D/Digital Twin
  - ✓ Voorsorteren op de Samenhangende Objecten Registratie (SOR)
  - ✓ Doorontwikkeling naar een platformorganisatie



### Beheren

- Lagen
- 3D BAG LoD 2.2
- Lagen
- Aldenhof
- Achtergrond
- Zoeken
- Schaduw
- Meten
- Voeg laag toe
- Schaduw
- Uitgraven
- Legenda geluidsoverlast
- HxDR
- Rondlopen



**Bedankt voor  
uw aandacht!**